

MONTBELIARDE

CATALOGO TORI

INVERNO PRIMAVERA 2026



Coopres
MONTBELIARDE
THE MONTBELIARDE WORLDWIDE

STAFF SEMEX ITALIA



LODI - BERGAMO MILANO EST

VALMONS SRL
+39 0373 976080
info@valmons.it
SIMONE INVERNIZZI
+39 335 562 4406
sinvernizzi@semexitalia.it
FABRIZIO LEONI
+39 333 272 7486
fleoni@semexitalia.it
BENEDETTA MORELLI
+39 334 170 2982
bmorelli@semexitalia.it
ALBERTO VALENTI
+39 333 338 3939
avalenti@semexitalia.it

MILANO - COMO - VARESE

SONDRIO - LECCO
SERGIO CIMNAGHI
+39 335 619 4065
scimnaghi@semexitalia.it

BRESCIA - TRENTO
N.S.G. ITALIA SRL
+39 030 968 6278
francesca.pasotti@nsgsnc.it
ROBERTO BODINI +39 335 231 759
FRANCO BELLINI +39 339 716 5062
GIANNI GUARNERI +39 345 267 5417
KEVIN SALEMI +39 338 674 1816
DEMIS PICOZZI +39 334 645 7997

MONZA E BRIANZA

LUCA ANGELO TAGLIABUE
+39 335 336 953
ltagliabue@semexitalia.it

BRESCIA - MANTOVA CREMONA

MC GENETICS SRL
info@mcgenetics.it
MAESTRINI MARCO +39 335 296 251
mmaestrini@semexitalia.it
DANIELE COCCHI +39 335 696 2420
dcocchi@semexitalia.it
PAOLO GALLETTI +39 339 149 7502
pgalletti@semexitalia.it
ALESSANDRO MARTI +39 344 252 4069
amarti@semexitalia.it

CREMA

FONTANA MASSIMO
+39 335 600 3044
mfontana@semexitalia.it
FONTANA ALESSIO
+39 349 218 7301
afontana@semexitalia.it
LORIS REBECCHI
+39 346 892 9241
lrebecchi@semexitalia.it

PAVIA - PIACENZA

MAURIZIO SACCHI
+39 335 531 2648
msacchi@semexitalia.it
MATTEO SACCHI
+39 333 987 5300
msacchi@semexitalia.it

PIEMONTE - LIGURIA

AGRISTORE SRL
+39 011 972 2413
agristore@semexitalia.it
MARIO SCOVAZZI
+39 335 582 6527

SEMEX ITALIA UFFICIO

DIRETTORE
JOSE AHEDO
jahedo@semexitalia.it

AMMINISTRAZIONE
LAURA RIBOLDI
lriboldi@semexitalia.it
ALESSANDRA GALLEANI
agalleani@semexitalia.it
ELENA ARDEMANI
eardemani@semexitalia.it
CLAUDIA SOBACCHI
csobacchi@semexitalia.it

LOGISTICA
MARCO LENTA
mlenta@semexitalia.it
DANIELE PIZZETTI
dpizzetti@semexitalia.it

SERVIZIO AZOTO E CONSEGNE
ANDREA CACCIALANZA
acaccialanza@semexitalia.it

UFFICIO E MARKETING
LUCA ROSSETTI
lrossetti@semexitalia.it
MADDALENA SPELTA
mspelta@semexitalia.it

SIRE ANALYST

ANGELO POZZATTI
+39 335 677 6396
apo@swissgenetics.ch

SEMEX SOLUTIONS

GIAN LUIGI MARINONI +39 320 056 5513 - gmarinoni@semexitalia.it
FRANCESCO BELTRAMINO +39 375 695 0357 - fbeltramino@semexitalia.it
DANIELE CERRI +39 366 491 3789 - dcerrri@semexitalia.it
PRIMO BETTI +39 388 724 3391 - pbetti@semexitalia.it

SISTEMI MONITORAGGIO ANIMALE AI24
LUCA ROSSETTI
lrossetti@semexitalia.it



PARMA
ELEONORA MARASI
+39 370 302 3106
emarasi@semexitalia.it
SERGIO CIMNAGHI
+39 335 619 4065
scimnaghi@semexitalia.it

MODENA - BOLOGNA ROMAGNA - TOSCANA

MESSORI MARCO
+39 333 157 6163
mmessori@semexitalia.it

UMBRIA
CENTRO TORI CHIACCHIERINI
+39 075 602799

PUGLIA
AD GROUP
STEFANO ALOJA
+39 360 852 405

BASILICATA
ZOOFARMA LUCANA
IVANA BRANCATI +39 392 326 3783
ivana.brancati@gmail.com

LAZIO - CAMPANIA - MARCHE ABRUZZO - MOLISE - CALABRIA

AFG FARMA SRL
GIANLUCA CIARDIELLO +39 335 607 4391
gciardiello@semexitalia.it
GIULIANA MARZANO
ufficioacquisti@afgfarma.it
SIMONE PANCIANESCHI +39 328 199 9918
GABRIELE SALVATORI +39 320 655 9603

REGGIO EMILIA

VALERIANI ORIANO +39 347 338 8930
ovaleriani@semexitalia.it
BENCO SRL +39 320 475 2001
bencosrl21@gmail.com
STEFANO CAGGIATI +39 335 634 0505
scaggiati@semexitalia.it

VENETO - FRIULI ARCOBALENO SRL

FRANCESCO VERONA +39 348 310 7690
fverona@semexitalia.it
RICCARDO VERONA +39 392 706 4502
rverona@semexitalia.it
GIANFRANCO BASSO +39 348 310 7687
gbasso@semexitalia.it

MANTOVA

MAGNABOSCO SEVERINO +39 348 413 5453
smagnabosco@semexitalia.it



INDICE

4 RAZZA MONTBELIARDE

8 I MIGLIORI TORI

6 INCROCIO CON MONTBELIARDE ?
FUNZIONA ED È PROVATO !»

9 VERYCHIC
10 URBEX
11 ULKOGAN
12 UGABY
13 TREKKING
14 UNDERWOOD
15 UNISSIMO

16 VITOO P
17 UNICO
18 TREVILLERS
19 ULADRU
20 VACCARI P
21 PORTORICO
22 UPAULO P

In copertina, Uchette (ROTTERDAM)

MONTBELIARDE

Razza da latte riconosciuta in tutto il mondo

PRODUZIONE LATTE QUALITÀ E QUANTITÀ



8973kg Latte

3.91 % Grasso

3.50 % Proteina

385 514

Vacche registrate

N°1 > Buon rapporto **grasso / proteina**, con una percentuale maggiore di tori con Caseina BB e A2A2.

N°1 > **Resistenza alle mastiti**: SCS (Cellule somatiche) più basse e prezzo del latte più alto.

Registrazioni latte in Francia 2022

FERTILITÀ & LONGEVITÀ



Riproduzione

	Montbéliarde	Holstein
Tasso di Non-ritorno 1° FA	55.4%	43.5%
Tasso concepimento (dosi / gravidanza)	1.73	2.09

-> **Risparmio di 20 dosi in una stalla da 60 vacche**

Vita produttiva

	Montbéliarde	Holstein
Età macellazione (in lattazione)	3,5	2,95

Vacche in 5° lattazione o più

17.9% **Montbéliarde**
9.9% **Normande**
8.3% **Holstein**

VALORE CARNE



OTTIENI RICAVI ADDIZIONALI DAL VALORE DELLA CARNE

Attraverso :

- > Vendite vitelli / vendite vacche da macello
- > **ADG** (Average Daily Gain) fino a **+1350g/giorno** con la razza Montbeliard
- > **Miglior forma della carcassa** / miglior rank
- > **Maggiore capacità di crescita**



ADATTABILITÀ & ROBUSTEZZA



- > **95% nascite classificate facili**,
- > Specialiste per **ingestione foraggi grezzi e conversione in latte** (50% vacche in sistemi a base di pascoli d'erba),
- > Capacità nell'ottenere bestiame più **duro e robusto**,
- > **Mammelle di alta qualità** selezionate per vacche longeve,
- > **Forza negli arti & piedi** per una corretta locomozione.



Incrocio con Montbeliarde ? Funziona ed è provato !



USA : +19% PROFITTO GIORNALIERO per le MO x HO vs Holstein

I risultati dello studio condotto dalla University of Minnesota mostra risultati superiori dalle vacche incrociate rispetto alle Holstein. Lo studio decennale è una delle prove scientifiche più importanti mai fatte riguardo ai bovini da latte da razze incrociati. Condotto dal Professore Les Hansen, i suoi risultati sono stati pubblicati nel luglio 2019. Lo studio si è tenuto su 7 stalle da latte in Minnesota & 3.550 Holstein sono state impegnate per la fondazione. Le vacche incrociate MO x HO sono risultate più redditizie rispetto alle loro compagne di stalla Holstein in questo decennale studio su stalle da latte ad elevate performance in Minnesota.



+ 8% Maggior efficienza alimentare

	Holstein	MO x HO	
Produzione Grasso & Proteina (kg)	441	445	+0,9%
Ingestione Sostanza Secca (kg)	3 592	3 360	-6,5%
Grasso+Proteina/DMI	0,12	0,13	+8% efficienza alimentare

Studio di B. N. Shonka-Martin, A. R. Hazel, B. J. Heins, L. B. Hansen, Dipartimento di Scienze Animali, University of Minnesota, USA, SETT 2018
Media per giorni da 4 a 150 in lattazione

	Holstein	Montbeliarde x Holstein	
VACCHE (NUMERO)	640	558	
PROFITTO VITALIZIO	\$2 842	\$4 480	+58%
PROFITTO GIORNALIERO	\$3,74	\$4,46	+19%
RICAVI TOTALI	\$15,92	\$16,28	+2%
SPESE TOTALI	\$12,19	\$11,83	-3%

PROFITTO GIORNALIERO E VITALIZIO con MO x HO
Incrocio tra 2 razze e le altre compagne di stalla HO.
Fonte: University of Minnesota, luglio 2019



STUDIO DANESE : MO x HO più produttive delle Fleckvieh x HO

		600 Mo x Ho vacche	2500 Fleckv. x Ho vacche
1 ST LATT.	Produzione latte, 1° lattazione (kg)	+106	-343
	Produzione materia utile, 1° lattazione (kg)	+15	-11
2 ND LATT.	Produzione latte, 2° lattazione (kg)	-4	-625
	Produzione materia utile, 2° lattazione (kg)	+3	-27
3 RD LATT.	Produzione latte, 3° lattazione (kg)	+16	-737
	Produzione materia utile, 3° lattazione (kg)	+7	-34
ANCORA IN STALLA	Oltre alla 2° lattazione	+6,5	+2,5
	Oltre alla 3° lattazione	+14,0	+9,8
	Oltre alla 4° lattazione	+8,7	+9,9

Source: Study made in Denmark by Torben Nørreemark, VikingDanmark, Anders Fogh, SEGES and Lydia H. Lauridsen, AU, April 2016



Austria
Figlia di Lelabel in Austria a dicembre 2022 all'asta Maishofen. Prezzo Top 3.460 €.



Romania
Mandria Montbeliarde x Simmental in via di incrocio completo.



Italia
Italia, 200 vacche incrociate Montbeliarde x Fleckvieh.

COOPEX MONTBELIARDE BRINGS YOU THE BEST



VERYCHIC

STRASS | PALADIO | GIRONDIN - FR 8844657250 - aAa 432561



ISU
194

PRODUZIONE

SINTESI LATTE **+59**

LATTE (kg)	P kg	G kg	P%	G%	From'MIR*	digeR
+1182	+48	+53	+0,14	+0,08	+0,3	0

K-Cas **AB** B-Cas **A1A2** Figlie Att. % **71%**

*From'mir (abilità caseificazione)

TIPO

Figlie Att. % **61%**

128

		88	100	112	124	130	
CAPACITÀ CORPOREA	115	SCARSA	[Bar chart]			ECCELLENTE	
FORZA ANTERIORE	108	STRETTA	[Bar chart]			APERTA	
PROFONDITÀ ANTERIORE	113	BASSA	[Bar chart]			PROFONDA	
LARGHEZZA DI ANCA	116	STRETTA	[Bar chart]			AMPIA	
INDICE GROPPA	120	CORTA	[Bar chart]			LUNGA	
ANGOLO GROPPA	100	ALTO	[Bar chart]			SPIVENTE	
STATURA	122	BASSA	[Bar chart]			ALTA	
INDICE ARTI & PIEDI	120	SCARSO	[Bar chart]			ECCELLENTE	
ARTI DI LATO	76	STANGATI	[Bar chart]			FALCIATI	
ANGOLO DEL PIEDE	89	BASSO	[Bar chart]			ALTO	
ARTI DA DIETRO	121	VACCINI	[Bar chart]			IN APPICCO	
INDICE MAMMELLA	121	SCARSO	[Bar chart]			ECCELLENTE	
ATTACCO ANTERIORE	116	DEBOLE	[Bar chart]			FORTE	
ATTACCO POST. ALTEZZA	113	BASSO	[Bar chart]			ALTO	
ATTACCO POST. LARGHEZZA	117	STRETTO	[Bar chart]			LARGO	
PROFONDITÀ MAMMELLA	111	BASSA	[Bar chart]			ALTA	
BILANC. MAMMELLA	128	PIÙ INDIETRO	[Bar chart]			PIÙ AVANTI	
LEGAMENTO	95	DEBOLE	[Bar chart]			FORTE	
POSIZIONE CAPEZZ. ANT.	112	DIVERGENTI	[Bar chart]			CONVERGENTI	
POSIZIONE CAPEZZ. POST.	109	CONVERGENTI	[Bar chart]			DIVERGENTI	
ORIENTAMENTO CAPEZZ.	114	ESTERNO	[Bar chart]			INTERNO	
INDICE TOTALE CAPEZZ.	107	SCARSO	[Bar chart]			ECCELLENTE	
LUNGHEZZA CAPEZZ.	98	LUNGHI	[Bar chart]			CORTI	
VALORE CARNE	104	SCARSO	[Bar chart]			ECCELLENTE	
DATI DI MACELLAZIONE BOVINA	+0,2	SCARSO	[Bar chart]			ECCELLENTE	
MUSCOLOSITÀ DEI VITELLI	-1,3	SCARSO	[Bar chart]			ECCELLENTE	
INDICE DI GIOVANE BOVINA	ND	SCARSO	[Bar chart]			ECCELLENTE	

NUOVO

SALUTE

3,2

		-1	0	1	2	2,5	
SINTESI SALUTE PIEDI	+0,1	NON DESIDER.	[Bar chart]			DESIDERABILE	
SALUTE MAMMELLA	+2,8	NON DESIDER.	[Bar chart]			DESIDERABILE	
FERTILITÀ	+1,3	NON DESIDER.	[Bar chart]			DESIDERABILE	
LONGEVITÀ	+2,3	NON DESIDER.	[Bar chart]			DESIDERABILE	

CARATTERI FUNZIONALI

MTF | MIF | MTRF

		88	100	112	124	130	
VELOCITÀ MUNGITURA	96	LENTA	[Bar chart]			VELOCE	
TEMPERAMENTO	107	VIVACE	[Bar chart]			QUIETO	
FACILITÀ DI PARTO	95	MEDIO	[Bar chart]			FACILE	



ISU

VERYCHIC	194
URBEX	190
ULKOGAN	184
UGABY	182
TREKKING	178

LATTE

UGABY	2071
ULADRU	1765
VITOO P	1583
UNISSIMO	1518
TREVILLERS	1406

PROTEINE %

URBEX	0,34
TREKKING	0,29
UNICO	0,18
UNDERWOOD	0,17
VITOO P	0,16

GRASSO %

UNICO	0,43
URBEX	0,39
ULKOGAN	0,21
TREKKING	0,2
UNISSIMO	0,18

CONFORMAZIONE

ULKOGAN	130
UNISSIMO	128
VERYCHIC	128
ULADRU	123
UNICO	122

STRUTTURA

ULADRU	127
VERYCHIC	122
TREKKING	118
UGABY	117
VITOO P	115

ARTI E PIEDI

UNISSIMO	121
VERYCHIC	120
ULKOGAN	119
UNICO	115
URBEX	112

SALUTE MAMMELLA

VERYCHIC	2,8
ULKOGAN	2,1
URBEX	1,8
TREKKING	1,4
UNICO	1,1

FERTILITÀ'

URBEX	2,1
PORTORICO	2
UNDERWOOD	1,7
VERYCHIC	1,3
ULKOGAN	1,2

LONGEVITÀ'

UNISSIMO	2,5
VERYCHIC	2,3
PORTORICO	1,8
UGABY	1,8
URBEX	1,5

MAMMELLA

ULKOGAN	134
UNISSIMO	133
UNICO	129
URBEX	123
PORTORICO	123

MUSCOLOSITÀ'

UNDERWOOD	118
UPAULO P	115
VITOO P	113
TREVILLERS	107
VERYCHIC	104



TOP 5



PRODUZIONE

SINTESI LATTE **+73**

LATTE (kg)	P kg	G kg	P%	G%	From'MIR*	digeR
+1026	+56	+66	+0,34	+0,39	+1,9	-0,5

K-Cas **BB** B-Cas **A2A2** Figlie Att. % **71%**

*From' mir (abilità caseificazione)

TIPO

Figlie Att. % **61%**

116

88	100	112	124	130
CAPACITÀ CORPOREA 98	SCARSA			ECCELLENTE
FORZA ANTERIORE 96	STRETTA			APERTA
PROFONDITÀ ANTERIORE 105	BASSA			PROFONDA
LARGHEZZA DI ANCA 93	STRETTA			AMPIA
INDICE GROPPA 102	CORTA			LUNGA
ANGOLO GROPPA 92	ALTO			SPIVENTE
STATURA 94	BASSA			ALTA
INDICE ARTI & PIEDI 112	SCARSO			ECCELLENTE
ARTI DI LATO 96	STANGATI			FALCIATI
ANGOLO DEL PIEDE 102	BASSO			ALTO
ARTI DA DIETRO 113	VACCINI			IN APPUNTO
INDICE MAMMELLA 123	SCARSO			ECCELLENTE
ATTACCO ANTERIORE 144	DEBOLE			FORTE
ATTACCO POST. ALTEZZA 113	BASSO			ALTO
ATTACCO POST. LARGHEZZA 113	STRETTO			LARGO
PROFONDITÀ MAMMELLA 115	BASSA			ALTA
BILANC. MAMMELLA 148	PIÙ INDIETRO			PIÙ AVANTI
LEGAMENTO 91	DEBOLE			FORTE
POSIZIONE CAPEZZ. ANT. 115	DIVERGENTI			CONVERGENTI
POSIZIONE CAPEZZ. POST. 91	CONVERGENTI			DIVERGENTI
ORIENTAMENTO CAPEZZ. 103	ESTERNO			INTERNO
INDICE TOTALE CAPEZZ. 102	SCARSO			ECCELLENTE
LUNGHEZZA CAPEZZ. 102	LUNGHI			CORTI
VALORE CARNE 98	SCARSO			ECCELLENTE
DATI DI MACELLAZIONE BOVINA 0	SCARSO			ECCELLENTE
MUSCOLOSITÀ DEI VITELLI +0,3	SCARSO			ECCELLENTE
INDICE DI GIOVANE BOVINA +0,2	SCARSO			ECCELLENTE

SALUTE

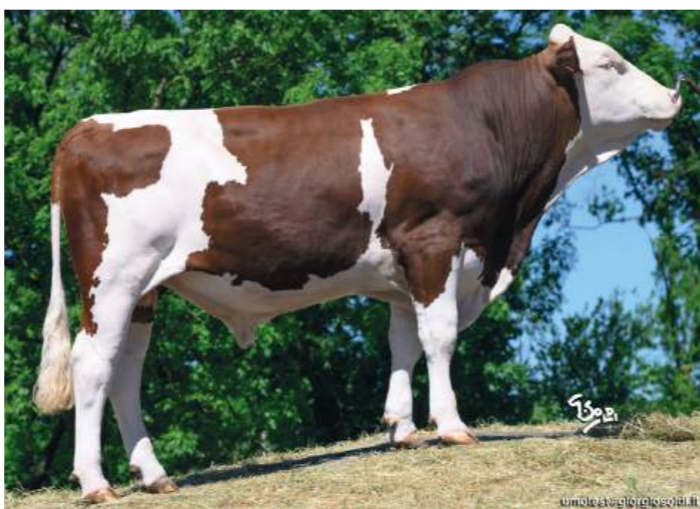
2,2

-1	0	1	2	2,5
SINTESI SALUTE PIEDI +0,0	NON DESIDER.			DESIDERABILE
SALUTE MAMMELLA +1,8	NON DESIDER.			DESIDERABILE
FERTILITÀ +2,1	NON DESIDER.			DESIDERABILE
LONGEVITÀ +1,5	NON DESIDER.			DESIDERABILE

CARATTERI FUNZIONALI

MTF | MIF | MTRF

88	100	112	124	130
VELOCITÀ MUNGITURA 108	LENTA			VELOCE
TEMPERAMENTO 106	VIVACE			QUIETA
FACILITÀ DI PARTO 95		MEDIO	89	FACILE



PRODUZIONE

SINTESI LATTE **+56**

LATTE (kg)	P kg	G kg	P%	G%	From'MIR*	digeR
+1153	+43	+59	+0,1	+0,21	+0,4	+0,6

K-Cas **BB** B-Cas **A2A2** Figlie Att. % **76%**

*From' mir (abilità caseificazione)

TIPO

Figlie Att. % **63%**

130

88	100	112	124	130
CAPACITÀ CORPOREA 110	SCARSA			ECCELLENTE
FORZA ANTERIORE 102	STRETTA			APERTA
PROFONDITÀ ANTERIORE 110	BASSA			PROFONDA
LARGHEZZA DI ANCA 108	STRETTA			AMPIA
INDICE GROPPA 119	CORTA			LUNGA
ANGOLO GROPPA 92	ALTO			SPIVENTE
STATURA 110	BASSA			ALTA
INDICE ARTI & PIEDI 119	SCARSO			ECCELLENTE
ARTI DI LATO 99	STANGATI			FALCIATI
ANGOLO DEL PIEDE 96	BASSO			ALTO
ARTI DA DIETRO 106	VACCINI			IN APPUNTO
INDICE MAMMELLA 134	SCARSO			ECCELLENTE
ATTACCO ANTERIORE 135	DEBOLE			FORTE
ATTACCO POST. ALTEZZA 117	BASSO			ALTO
ATTACCO POST. LARGHEZZA 112	STRETTO			LARGO
PROFONDITÀ MAMMELLA 111	BASSA			ALTA
BILANC. MAMMELLA 126	PIÙ INDIETRO			PIÙ AVANTI
LEGAMENTO 120	DEBOLE			FORTE
POSIZIONE CAPEZZ. ANT. 130	DIVERGENTI			CONVERGENTI
POSIZIONE CAPEZZ. POST. 82	CONVERGENTI			DIVERGENTI
ORIENTAMENTO CAPEZZ. 125	ESTERNO			INTERNO
INDICE TOTALE CAPEZZ. 108	SCARSO			ECCELLENTE
LUNGHEZZA CAPEZZ. 110	LUNGHI			CORTI
VALORE CARNE 93	SCARSO			ECCELLENTE
DATI DI MACELLAZIONE BOVINA +0,8	SCARSO			ECCELLENTE
MUSCOLOSITÀ DEI VITELLI +0,4	SCARSO			ECCELLENTE
INDICE DI GIOVANE BOVINA +1	SCARSO			ECCELLENTE

SALUTE

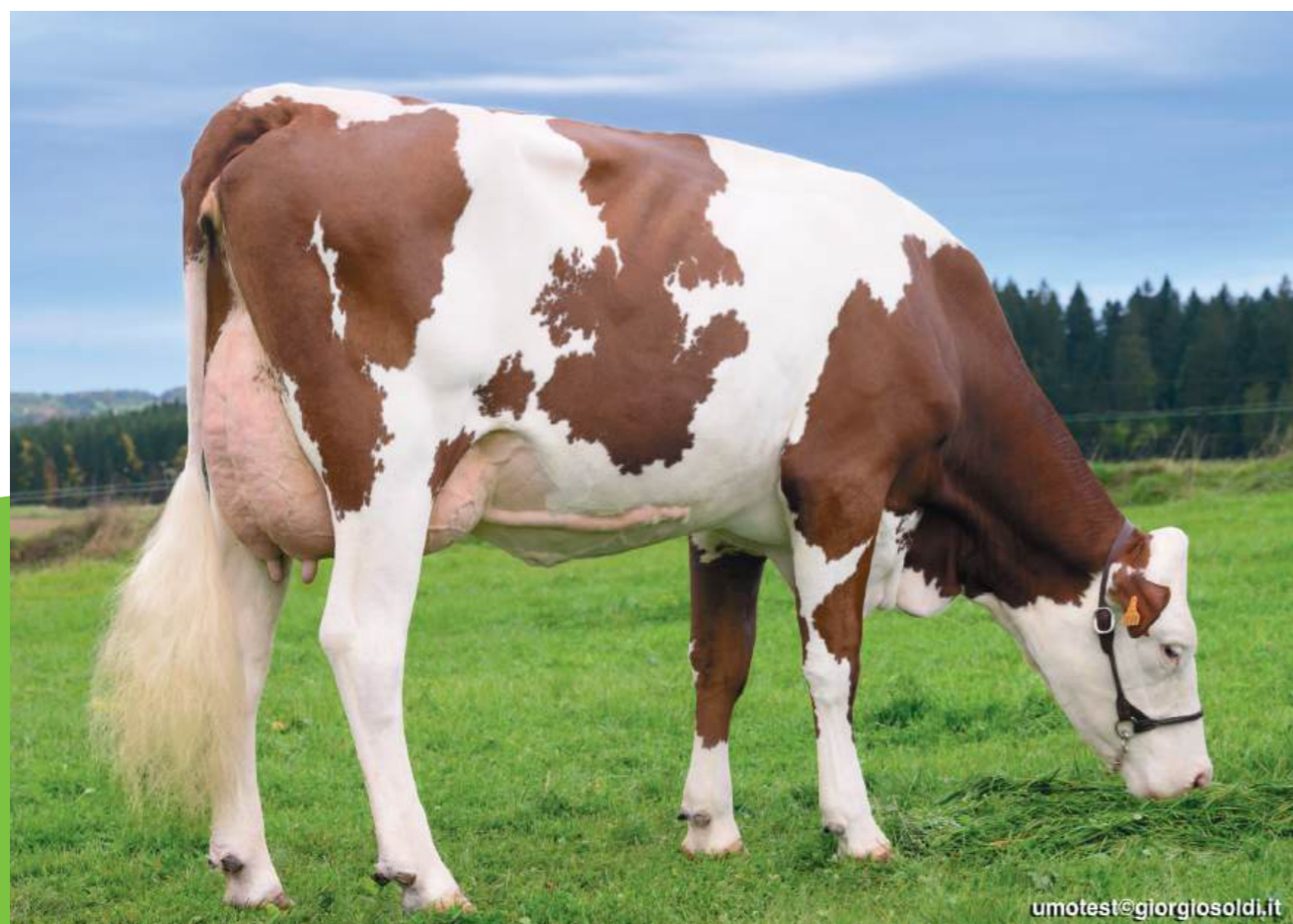
3,0

-1	0	1	2	2,5
SINTESI SALUTE PIEDI +1,0	NON DESIDER.			DESIDERABILE
SALUTE MAMMELLA +2,1	NON DESIDER.			DESIDERABILE
FERTILITÀ +1,2	NON DESIDER.			DESIDERABILE
LONGEVITÀ +1,4	NON DESIDER.			DESIDERABILE

CARATTERI FUNZIONALI

MTF | MIF | MTRF

88	100	112	124	130
VELOCITÀ MUNGITURA 100	LENTA			VELOCE
TEMPERAMENTO 105	VIVACE			QUIETA
FACILITÀ DI PARTO 95		MEDIO	89	FACILE



umotest@giorgiosoldi.it



umotest@giorgiosoldi.it



PRODUZIONE

SINTESI LATTE **+82**

LATTE (kg)	P kg	G kg	P%	G%	From'MIR*	digeR
+2071	+66	+88	-0,04	+0,07	-0,5	+0,9

K-Cas **BB** B-Cas **A2A2** Figlie Att. % **76%**

*From' mir (abilità caseificazione)

TIPO

Figlie Att. % **66%**

120

88	100	112	124	130
CAPACITÀ CORPOREA 108	SCARSA			ECCELLENTI
FORZA ANTERIORE 108	STRETTA			APERTA
PROFONDITÀ ANTERIORE 119	BASSA			PROFONDA
LARGHEZZA DI ANCA 100	STRETTA			AMPIA
INDICE GROPPA 107	CORTA			LUNGA
ANGOLO GROPPA 96	ALTO			SPIVENTE
STATURA 117	BASSA			ALTA
INDICE ARTI & PIEDI 111	SCARSO			ECCELLENTI
ARTI DI LATO 91	STANGATI			FALCIATI
ANGOLO DEL PIEDE 92	BASSO			ALTO
ARTI DA DIETRO 111	VACCINI			IN APPUNTO
INDICE MAMMELLA 121	SCARSO			ECCELLENTI
ATTACCO ANTERIORE 133	DEBOLE			FORTE
ATTACCO POST. ALTEZZA 107	BASSO			ALTO
ATTACCO POST. LARGHEZZA 118	STRETTO			LARGO
PROFONDITÀ MAMMELLA 109	BASSA			ALTA
BILANC. MAMMELLA 117	PIÙ INDIETRO			PIÙ AVANTI
LEGAMENTO 96	DEBOLE			FORTE
POSIZIONE CAPEZZ. ANT. 118	DIVERGENTI			CONVERGENTI
POSIZIONE CAPEZZ. POST. 107	CONVERGENTI			DIVERGENTI
ORIENTAMENTO CAPEZZ. 102	ESTERNO			INTERNO
INDICE TOTALE CAPEZZ. 111	SCARSO			ECCELLENTI
LUNGHEZZA CAPEZZ. 127	LUNGHI			CORTI
VALORE CARNE 98	SCARSO			ECCELLENTI
DATI DI MACELLAZIONE BOVINA -0,4	SCARSO			ECCELLENTI
MUSCOLOSITÀ DEI VITELLI +1	SCARSO			ECCELLENTI
INDICE DI GIOVANE BOVINA -0,7	SCARSO			ECCELLENTI

SALUTE

1,2

-1	0	1	2	2,5
SINTESI SALUTE PIEDI -0,1	NON DESIDER.			DESIDERABILE
SALUTE MAMMELLA +0,9	NON DESIDER.			DESIDERABILE
FERTILITÀ -0,3	NON DESIDER.			DESIDERABILE
LONGEVITÀ +1,8	NON DESIDER.			DESIDERABILE

CARATTERI FUNZIONALI

MTF | MIF | MTRF

88	100	112	124	130
VELOCITÀ MUNGITURA 107	LENTA			VELOCE
TEMPERAMENTO 108	VIVACE			QUIETO
FACILITÀ DI PARTO 94		MEDIO	89	FACILE



PRODUZIONE

SINTESI LATTE **+79**

LATTE (kg)	P kg	G kg	P%	G%	From'MIR*	digeR
+1287	+64	+66	+0,29	+0,2	+1,5	+0,1

K-Cas **AB** B-Cas **A1A2** Figlie Att. % **76%**

*From' mir (abilità caseificazione)

TIPO

Figlie Att. % **63%**

120

88	100	112	124	130
CAPACITÀ CORPOREA 117	SCARSA			ECCELLENTI
FORZA ANTERIORE 102	STRETTA			APERTA
PROFONDITÀ ANTERIORE 117	BASSA			PROFONDA
LARGHEZZA DI ANCA 122	STRETTA			AMPIA
INDICE GROPPA 126	CORTA			LUNGA
ANGOLO GROPPA 112	ALTO			SPIVENTE
STATURA 118	BASSA			ALTA
INDICE ARTI & PIEDI 110	SCARSO			ECCELLENTI
ARTI DI LATO 98	STANGATI			FALCIATI
ANGOLO DEL PIEDE 96	BASSO			ALTO
ARTI DA DIETRO 101	VACCINI			IN APPUNTO
INDICE MAMMELLA 117	SCARSO			ECCELLENTI
ATTACCO ANTERIORE 111	DEBOLE			FORTE
ATTACCO POST. ALTEZZA 102	BASSO			ALTO
ATTACCO POST. LARGHEZZA 120	STRETTO			LARGO
PROFONDITÀ MAMMELLA 114	BASSA			ALTA
BILANC. MAMMELLA 113	PIÙ INDIETRO			PIÙ AVANTI
LEGAMENTO 103	DEBOLE			FORTE
POSIZIONE CAPEZZ. ANT. 103	DIVERGENTI			CONVERGENTI
POSIZIONE CAPEZZ. POST. 91	CONVERGENTI			DIVERGENTI
ORIENTAMENTO CAPEZZ. 120	ESTERNO			INTERNO
INDICE TOTALE CAPEZZ. 104	SCARSO			ECCELLENTI
LUNGHEZZA CAPEZZ. 111	LUNGHI			CORTI
VALORE CARNE 91	SCARSO			ECCELLENTI
DATI DI MACELLAZIONE BOVINA -0,5	SCARSO			ECCELLENTI
MUSCOLOSITÀ DEI VITELLI +0,3	SCARSO			ECCELLENTI
INDICE DI GIOVANE BOVINA -0,1	SCARSO			ECCELLENTI

SALUTE

0,9

-1	0	1	2	2,5
SINTESI SALUTE PIEDI +0,2	NON DESIDER.			DESIDERABILE
SALUTE MAMMELLA +1,4	NON DESIDER.			DESIDERABILE
FERTILITÀ +0,2	NON DESIDER.			DESIDERABILE
LONGEVITÀ +0,5	NON DESIDER.			DESIDERABILE

CARATTERI FUNZIONALI

MTF | MIF | MTRF

88	100	112	124	130
VELOCITÀ MUNGITURA 100	LENTA			VELOCE
TEMPERAMENTO 123	VIVACE			QUIETO
FACILITÀ DI PARTO 93		MEDIO	89	FACILE



umotest@giorgiosoldi.it



Geip



PRODUZIONE

SINTESI LATTE +60

LATTE (kg)	P kg	G kg	P%	G%	From'MIR*	digeR
+1097	+48	+54	+0,17	+0,11	+0,6	+1

K-Cas AB B-Cas A1A2 Figlie Att. % 71%

*From mir (abilità caseificazione)

TIPO

Figlie | Att. % 61%

115

		88	100	112	124	130	
CAPACITÀ CORPOREA	107	SCARSA					ECCELLENTI
FORZA ANTERIORE	108	STRETTA					APERTA
PROFONDITÀ ANTERIORE	101	BASSA					PROFONDA
LARGHEZZA DI ANCA	109	STRETTA					AMPIA
INDICE GROPPA	108	CORTA					LUNGA
ANGOLO GROPPA	90	ALTO					SPIOVENTE
STATURA	105	BASSA					ALTA
INDICE ARTI & PIEDI	102	SCARSO					ECCELLENTI
ARTI DI LATO	102	STANGATI					FALCIATI
ANGOLO DEL PIEDE	94	BASSO					ALTO
ARTI DA DIETRO	99	VACCINI					IN APPICCO
INDICE MAMMELLA	114	SCARSO					ECCELLENTI
ATTACCO ANTERIORE	109	DEBOLE					FORTE
ATTACCO POST. ALTEZZA	110	BASSO					ALTO
ATTACCO POST. LARGHEZZA	118	STRETTO					LARGO
PROFONDITÀ MAMMELLA	113	BASSA					ALTA
BILANC. MAMMELLA	106	PIÙ INDIETRO					PIÙ AVANTI
LEGAMENTO	91	DEBOLE					FORTE
POSIZIONE CAPEZZ. ANT.	112	DIVERGENTI					CONVERGENTI
POSIZIONE CAPEZZ. POST.	104	CONVERGENTI					DIVERGENTI
ORIENTAMENTO CAPEZZ.	112	ESTERNO					INTERNO
INDICE TOTALE CAPEZZ.	97	SCARSO					ECCELLENTI
LUNGHEZZA CAPEZZ.	96	LUNGHI					CORTI
VALORE CARNE	118	SCARSO					ECCELLENTI
DATI DI MACELLAZIONE BOVINA	0	SCARSO					ECCELLENTI
MUSCOLOSITÀ DEI VITELLI	-0,6	SCARSO					ECCELLENTI
INDICE DI GIOVANE BOVINA	+0,4	SCARSO					ECCELLENTI

SALUTE

2,4

SINTESI SALUTE PIEDI	+0,8	NON DESIDER.	DESIDERABILE
SALUTE MAMMELLA	+1,1	NON DESIDER.	DESIDERABILE
FERTILITÀ	+1,7	NON DESIDER.	DESIDERABILE
LONGEVITÀ	+1,3	NON DESIDER.	DESIDERABILE

CARATTERI FUNZIONALI

MTF | MIF | MTRF

VELOCITÀ MUNGITURA	117	88	100	112	124	130	
TEMPERAMENTO	117	LENTO					VELOCE
FACILITÀ DI PARTO	95	77	MEDIO	89	FACILE	95	



PRODUZIONE

SINTESI LATTE +55

LATTE (kg)	P kg	G kg	P%	G%	From'MIR*	digeR
+1518	+42	+72	-0,13	+0,18	-0,4	+0,3

K-Cas AB B-Cas A1A2 Figlie Att. % 71%

*From mir (abilità caseificazione)

TIPO

Figlie | Att. % 58%

128

		88	100	112	124	130	
CAPACITÀ CORPOREA	103	SCARSA					ECCELLENTI
FORZA ANTERIORE	96	STRETTA					APERTA
PROFONDITÀ ANTERIORE	103	BASSA					PROFONDA
LARGHEZZA DI ANCA	103	STRETTA					AMPIA
INDICE GROPPA	110	CORTA					LUNGA
ANGOLO GROPPA	94	ALTO					SPIOVENTE
STATURA	102	BASSA					ALTA
INDICE ARTI & PIEDI	121	SCARSO					ECCELLENTI
ARTI DI LATO	90	STANGATI					FALCIATI
ANGOLO DEL PIEDE	93	BASSO					ALTO
ARTI DA DIETRO	104	VACCINI					IN APPICCO
INDICE MAMMELLA	133	SCARSO					ECCELLENTI
ATTACCO ANTERIORE	123	DEBOLE					FORTE
ATTACCO POST. ALTEZZA	116	BASSO					ALTO
ATTACCO POST. LARGHEZZA	126	STRETTO					LARGO
PROFONDITÀ MAMMELLA	114	BASSA					ALTA
BILANC. MAMMELLA	133	PIÙ INDIETRO					PIÙ AVANTI
LEGAMENTO	114	DEBOLE					FORTE
POSIZIONE CAPEZZ. ANT.	116	DIVERGENTI					CONVERGENTI
POSIZIONE CAPEZZ. POST.	93	CONVERGENTI					DIVERGENTI
ORIENTAMENTO CAPEZZ.	128	ESTERNO					INTERNO
INDICE TOTALE CAPEZZ.	108	SCARSO					ECCELLENTI
LUNGHEZZA CAPEZZ.	112	LUNGHI					CORTI
VALORE CARNE	95	SCARSO					ECCELLENTI
DATI DI MACELLAZIONE BOVINA	-0,8	SCARSO					ECCELLENTI
MUSCOLOSITÀ DEI VITELLI	0	SCARSO					ECCELLENTI
INDICE DI GIOVANE BOVINA	ND	SCARSO					ECCELLENTI

SALUTE

2,8

SINTESI SALUTE PIEDI	+0,7	NON DESIDER.	DESIDERABILE
SALUTE MAMMELLA	+0,5	NON DESIDER.	DESIDERABILE
FERTILITÀ	+1,1	NON DESIDER.	DESIDERABILE
LONGEVITÀ	+2,5	NON DESIDER.	DESIDERABILE

CARATTERI FUNZIONALI

MTF | MIF | MTRF

VELOCITÀ MUNGITURA	118	88	100	112	124	130	
TEMPERAMENTO	111	LENTO					VELOCE
FACILITÀ DI PARTO	95	77	MEDIO	89	FACILE	95	



VITOO P

SANMARCO | OVERBOARD | NECTAIRE - FR 0124001797 - aAa 561423



ISU
174

UNICO

ROYCO | NARUTO | INGENIO - FR 2529373192 - aAa 561423



ISU
174

PRODUZIONE

SINTESI LATTE **+73**

LATTE (kg)	P kg	G kg	P%	G%	From'MIR*	digeR
+1583	+61	+60	+0,16	-0,02	-0,4	-0,3

K-Cas **AB** B-Cas **A1A2** Figlie Att. % **71%**

*From' mir (abilità caseificazione)

TIPO

Figlie Att. % **61%**

120

		88	100	112	124	130	
CAPACITÀ CORPOREA	117	SCARSA	[Bar chart]			ECCELLENTE	
FORZA ANTERIORE	115	STRETTA	[Bar chart]			APERTA	
PROFONDITÀ ANTERIORE	120	BASSA	[Bar chart]			PROFONDA	
LARGHEZZA DI ANCA	109	STRETTA	[Bar chart]			AMPIA	
INDICE GROPPA	121	CORTA	[Bar chart]			LUNGA	
ANGOLO GROPPA	96	ALTO	[Bar chart]			SPIVENTE	
STATURA	115	BASSA	[Bar chart]			ALTA	
INDICE ARTI & PIEDI	108	SCARSO	[Bar chart]			ECCELLENTE	
ARTI DI LATO	96	STANGATI	[Bar chart]			FALCIATI	
ANGOLO DEL PIEDE	78	BASSO	[Bar chart]			ALTO	
ARTI DA DIETRO	105	VACCINI	[Bar chart]			IN APPICCO	
INDICE MAMMELLA	112	SCARSO	[Bar chart]			ECCELLENTE	
ATTACCO ANTERIORE	122	DEBOLE	[Bar chart]			FORTE	
ATTACCO POST. ALTEZZA	105	BASSO	[Bar chart]			ALTO	
ATTACCO POST. LARGHEZZA	113	STRETTO	[Bar chart]			LARGO	
PROFONDITÀ MAMMELLA	106	BASSA	[Bar chart]			ALTA	
BILANC. MAMMELLA	112	PIÙ INDIETRO	[Bar chart]			PIÙ AVANTI	
LEGAMENTO	105	DEBOLE	[Bar chart]			FORTE	
POSIZIONE CAPEZZ. ANT.	102	DIVERGENTI	[Bar chart]			CONVERGENTI	
POSIZIONE CAPEZZ. POST.	105	CONVERGENTI	[Bar chart]			DIVERGENTI	
ORIENTAMENTO CAPEZZ.	96	ESTERNO	[Bar chart]			INTERNO	
INDICE TOTALE CAPEZZ.	98	SCARSO	[Bar chart]			ECCELLENTE	
LUNGHEZZA CAPEZZ.	70	LUNGI	[Bar chart]			CORTI	
VALORE CARNE	113	SCARSO	[Bar chart]			ECCELLENTE	
DATI DI MACELLAZIONE BOVINA	+0,9	SCARSO	[Bar chart]			ECCELLENTE	
MUSCOLOSITÀ DEI VITELLI	+0,4	SCARSO	[Bar chart]			ECCELLENTE	
INDICE DI GIOVANE BOVINA	ND	SCARSO	[Bar chart]			ECCELLENTE	

SALUTE

1,2

SINTESI SALUTE PIEDI	+0,1	NON DESIDER.	[Bar chart]	DESIDERABILE
SALUTE MAMMELLA	+1	NON DESIDER.	[Bar chart]	DESIDERABILE
FERTILITÀ	-0,5	NON DESIDER.	[Bar chart]	DESIDERABILE
LONGEVITÀ	+0,8	NON DESIDER.	[Bar chart]	DESIDERABILE

CARATTERI FUNZIONALI

MTF | MIF | MTRF

VELOCITÀ MUNGITURA	104	88	100	112	124	130	
TEMPERAMENTO	120	LENTO	[Bar chart]			VELOCE	
FACILITÀ DI PARTO	95	77	MEDIO	89	FACILE	95	



PRODUZIONE

SINTESI LATTE **+66**

LATTE (kg)	P kg	G kg	P%	G%	From'MIR*	digeR
+1123	+49	+73	+0,18	+0,43	+1,4	-0,4

K-Cas **BB** B-Cas **A1A2** Figlie Att. % **71%**

*From' mir (abilità caseificazione)

TIPO

Figlie Att. % **61%**

122

		88	100	112	124	130	
CAPACITÀ CORPOREA	101	SCARSA	[Bar chart]			ECCELLENTE	
FORZA ANTERIORE	102	STRETTA	[Bar chart]			APERTA	
PROFONDITÀ ANTERIORE	104	BASSA	[Bar chart]			PROFONDA	
LARGHEZZA DI ANCA	97	STRETTA	[Bar chart]			AMPIA	
INDICE GROPPA	103	CORTA	[Bar chart]			LUNGA	
ANGOLO GROPPA	99	ALTO	[Bar chart]			SPIVENTE	
STATURA	104	BASSA	[Bar chart]			ALTA	
INDICE ARTI & PIEDI	115	SCARSO	[Bar chart]			ECCELLENTE	
ARTI DI LATO	104	STANGATI	[Bar chart]			FALCIATI	
ANGOLO DEL PIEDE	113	BASSO	[Bar chart]			ALTO	
ARTI DA DIETRO	106	VACCINI	[Bar chart]			IN APPICCO	
INDICE MAMMELLA	129	SCARSO	[Bar chart]			ECCELLENTE	
ATTACCO ANTERIORE	125	DEBOLE	[Bar chart]			FORTE	
ATTACCO POST. ALTEZZA	130	BASSO	[Bar chart]			ALTO	
ATTACCO POST. LARGHEZZA	124	STRETTO	[Bar chart]			LARGO	
PROFONDITÀ MAMMELLA	116	BASSA	[Bar chart]			ALTA	
BILANC. MAMMELLA	126	PIÙ INDIETRO	[Bar chart]			PIÙ AVANTI	
LEGAMENTO	99	DEBOLE	[Bar chart]			FORTE	
POSIZIONE CAPEZZ. ANT.	93	DIVERGENTI	[Bar chart]			CONVERGENTI	
POSIZIONE CAPEZZ. POST.	109	CONVERGENTI	[Bar chart]			DIVERGENTI	
ORIENTAMENTO CAPEZZ.	99	ESTERNO	[Bar chart]			INTERNO	
INDICE TOTALE CAPEZZ.	116	SCARSO	[Bar chart]			ECCELLENTE	
LUNGHEZZA CAPEZZ.	122	LUNGI	[Bar chart]			CORTI	
VALORE CARNE	98	SCARSO	[Bar chart]			ECCELLENTE	
DATI DI MACELLAZIONE BOVINA	0	SCARSO	[Bar chart]			ECCELLENTE	
MUSCOLOSITÀ DEI VITELLI	-1,1	SCARSO	[Bar chart]			ECCELLENTE	
INDICE DI GIOVANE BOVINA	+0,5	SCARSO	[Bar chart]			ECCELLENTE	

SALUTE

2,0

SINTESI SALUTE PIEDI	+0,8	NON DESIDER.	[Bar chart]	DESIDERABILE
SALUTE MAMMELLA	+1,1	NON DESIDER.	[Bar chart]	DESIDERABILE
FERTILITÀ	+0,4	NON DESIDER.	[Bar chart]	DESIDERABILE
LONGEVITÀ	+1,4	NON DESIDER.	[Bar chart]	DESIDERABILE

CARATTERI FUNZIONALI

MTF | MIF | MTRF

VELOCITÀ MUNGITURA	93	88	100	112	124	130	
TEMPERAMENTO	105	LENTO	[Bar chart]			VELOCE	
FACILITÀ DI PARTO	95	77	MEDIO	89	FACILE	95	



umotest@giorgiosoldi.it



umotest@giorgiosoldi.it

TREVILLERS

POIZAT | MINNESOTA | HYPER - FR 2548265906 - aAa 561432



ISU
173

ULADRU

RADCLIFFE | OWINGS | MIRKO - FR 3803663428 - aAa 516342



ISU
167

PRODUZIONE

SINTESI LATTE +68

LATTE (kg)	P kg	G kg	P%	G%	From'MIR*	digeR
+1406	+55	+63	+0,12	+0,11	+0,4	-1,1

K-Cas AB B-Cas A1A2 Figlie Att. % 77%

*From' mir (abilità caseificazione)

TIPO

Figlie | Att. % 67%

116

		88	100	112	124	130	
CAPACITÀ CORPOREA	115	SCARSA					ECCELLENTI
FORZA ANTERIORE	125	STRETTA					APERTA
PROFONDITÀ ANTERIORE	99	BASSA					PROFONDA
LARGHEZZA DI ANCA	112	STRETTA					AMPIA
INDICE GROPPA	114	CORTA					LUNGA
ANGOLO GROPPA	78	ALTO					SPIVENTE
STATURA	115	BASSA					ALTA
INDICE ARTI & PIEDI	104	SCARSO					ECCELLENTI
ARTI DI LATO	93	STANGATI					FALCIATI
ANGOLO DEL PIEDE	105	BASSO					ALTO
ARTI DA DIETRO	90	VACCINI					IN APPUNTO
INDICE MAMMELLA	110	SCARSO					ECCELLENTI
ATTACCO ANTERIORE	119	DEBOLE					FORTE
ATTACCO POST. ALTEZZA	90	BASSO					ALTO
ATTACCO POST. LARGHEZZA	114	STRETTO					LARGO
PROFONDITÀ MAMMELLA	112	BASSA					ALTA
BILANC. MAMMELLA	111	PIÙ INDIETRO					PIÙ AVANTI
LEGAMENTO	102	DEBOLE					FORTE
POSIZIONE CAPEZZ. ANT.	119	DIVERGENTI					CONVERGENTI
POSIZIONE CAPEZZ. POST.	112	CONVERGENTI					DIVERGENTI
ORIENTAMENTO CAPEZZ.	104	ESTERNO					INTERNO
INDICE TOTALE CAPEZZ.	100	SCARSO					ECCELLENTI
LUNGHEZZA CAPEZZ.	111	LUNGHI					CORTI
VALORE CARNE	107	SCARSO					ECCELLENTI
DATI DI MACELLAZIONE BOVINA	-0,7	SCARSO					ECCELLENTI
MUSCOLOSITÀ DEI VITELLI	0	SCARSO					ECCELLENTI
INDICE DI GIOVANE BOVINA	-0,6	SCARSO					ECCELLENTI

SALUTE

2,2

		-1	0	1	2	2,5	
SINTESI SALUTE PIEDI	+1,1	NON DESIDER.					DESIDERABILE
SALUTE MAMMELLA	+1	NON DESIDER.					DESIDERABILE
FERTILITÀ	+0,3	NON DESIDER.					DESIDERABILE
LONGEVITÀ	+1,2	NON DESIDER.					DESIDERABILE

CARATTERI FUNZIONALI

MTF | MIF | MTRF

		88	100	112	124	130	
VELOCITÀ MUNGITURA	108	LENTA					VELOCE
TEMPERAMENTO	136	VIVACE					QUIETA
FACILITÀ DI PARTO	95		77	MEDIO	89	FACILE	95



PRODUZIONE

SINTESI LATTE +64

LATTE (kg)	P kg	G kg	P%	G%	From'MIR*	digeR
+1765	+52	+70	-0,09	-0,04	-0,7	-0,4

K-Cas AB B-Cas A1A2 Figlie Att. % 76%

*From' mir (abilità caseificazione)

TIPO

Figlie | Att. % 62%

123

		88	100	112	124	130	
CAPACITÀ CORPOREA	125	SCARSA					ECCELLENTI
FORZA ANTERIORE	117	STRETTA					APERTA
PROFONDITÀ ANTERIORE	126	BASSA					PROFONDA
LARGHEZZA DI ANCA	124	STRETTA					AMPIA
INDICE GROPPA	130	CORTA					LUNGA
ANGOLO GROPPA	107	ALTO					SPIVENTE
STATURA	127	BASSA					ALTA
INDICE ARTI & PIEDI	101	SCARSO					ECCELLENTI
ARTI DI LATO	105	STANGATI					FALCIATI
ANGOLO DEL PIEDE	103	BASSO					ALTO
ARTI DA DIETRO	103	VACCINI					IN APPUNTO
INDICE MAMMELLA	119	SCARSO					ECCELLENTI
ATTACCO ANTERIORE	110	DEBOLE					FORTE
ATTACCO POST. ALTEZZA	128	BASSO					ALTO
ATTACCO POST. LARGHEZZA	113	STRETTO					LARGO
PROFONDITÀ MAMMELLA	106	BASSA					ALTA
BILANC. MAMMELLA	137	PIÙ INDIETRO					PIÙ AVANTI
LEGAMENTO	91	DEBOLE					FORTE
POSIZIONE CAPEZZ. ANT.	100	DIVERGENTI					CONVERGENTI
POSIZIONE CAPEZZ. POST.	103	CONVERGENTI					DIVERGENTI
ORIENTAMENTO CAPEZZ.	106	ESTERNO					INTERNO
INDICE TOTALE CAPEZZ.	109	SCARSO					ECCELLENTI
LUNGHEZZA CAPEZZ.	109	LUNGHI					CORTI
VALORE CARNE	97	SCARSO					ECCELLENTI
DATI DI MACELLAZIONE BOVINA	-0,2	SCARSO					ECCELLENTI
MUSCOLOSITÀ DEI VITELLI	-0,2	SCARSO					ECCELLENTI
INDICE DI GIOVANE BOVINA	+0,7	SCARSO					ECCELLENTI

SALUTE

1,0

		-1	0	1	2	2,5	
SINTESI SALUTE PIEDI	-0,1	NON DESIDER.					DESIDERABILE
SALUTE MAMMELLA	+0,1	NON DESIDER.					DESIDERABILE
FERTILITÀ	-0,1	NON DESIDER.					DESIDERABILE
LONGEVITÀ	+1,5	NON DESIDER.					DESIDERABILE

CARATTERI FUNZIONALI

MTF | MIF | MTRF

		88	100	112	124	130	
VELOCITÀ MUNGITURA	109	LENTA					VELOCE
TEMPERAMENTO	119	VIVACE					QUIETA
FACILITÀ DI PARTO	95		77	MEDIO	89	FACILE	95



umotest@giorgiosoldi.it



umotest@giorgiosoldi.it

VACCARI P

ROTTERDAM | OFINS | NEUTRINO - FR 7403073354 - aAa 561432



ISU
157

PORTORICO

NINO JB | JEBOLAN | GRAF - FR 5632283334 - aAa 465231



ISU
155

PRODUZIONE

SINTESI LATTE +56

LATTE (kg)	P kg	G kg	P%	G%	From'MIR*	digeR
+1251	+44	+61	+0,06	+0,16	+0,1	-0,8

K-Cas AA B-Cas A1A1 Figlie Att. % 75%

*From mir (abilità caseificazione)

TIPO

Figlie Att. % 65%

115

		88	100	112	124	130	
CAPACITÀ CORPOREA 112	SCARSA	[Bar chart]				ECCELLENTE	
FORZA ANTERIORE 108	STRETTA	[Bar chart]				APERTA	
PROFONDITÀ ANTERIORE 114	BASSA	[Bar chart]				PROFONDA	
LARGHEZZA DI ANCA 112	STRETTA	[Bar chart]				AMPIA	
INDICE GROPPA 113	CORTA	[Bar chart]				LUNGA	
ANGOLO GROPPA 121	ALTO	[Bar chart]				SPIVENTE	
STATURA 100	BASSA	[Bar chart]				ALTA	
INDICE ARTI & PIEDI 94	SCARSO	[Bar chart]				ECCELLENTE	
ARTI DI LATO 112	STANGATI	[Bar chart]				FALCIATI	
ANGOLO DEL PIEDE 93	BASSO	[Bar chart]				ALTO	
ARTI DA DIETRO 114	VACCINI	[Bar chart]				IN APPUNTO	
INDICE MAMMELLA 123	SCARSO	[Bar chart]				ECCELLENTE	
ATTACCO ANTERIORE 115	DEBOLE	[Bar chart]				FORTE	
ATTACCO POST. ALTEZZA 122	BASSO	[Bar chart]				ALTO	
ATTACCO POST. LARGHEZZA 119	STRETTO	[Bar chart]				LARGO	
PROFONDITÀ MAMMELLA 98	BASSA	[Bar chart]				ALTA	
BILANC. MAMMELLA 141	PIÙ INDIETRO	[Bar chart]				PIÙ AVANTI	
LEGAMENTO 122	DEBOLE	[Bar chart]				FORTE	
POSIZIONE CAPEZZ. ANT. 100	DIVERGENTI	[Bar chart]				CONVERGENTI	
POSIZIONE CAPEZZ. POST. 81	CONVERGENTI	[Bar chart]				DIVERGENTI	
ORIENTAMENTO CAPEZZ. 115	ESTERNO	[Bar chart]				INTERNO	
INDICE TOTALE CAPEZZ. 101	SCARSO	[Bar chart]				ECCELLENTE	
LUNGHEZZA CAPEZZ. 103	LUNGI	[Bar chart]				CORTI	
VALORE CARNE 92	SCARSO	[Bar chart]				ECCELLENTE	
DATI DI MACELLAZIONE BOVINA 0	SCARSO	[Bar chart]				ECCELLENTE	
MUSCOLOSITÀ DEI VITELLI +0,9	SCARSO	[Bar chart]				ECCELLENTE	
INDICE DI GIOVANE BOVINA +0,7	SCARSO	[Bar chart]				ECCELLENTE	

SALUTE

0,7

		-1	0	1	2	2,5
SINTESI SALUTE PIEDI +0,2	NON DESIDER.	[Bar chart]				DESIDERABILE
SALUTE MAMMELLA +0,4	NON DESIDER.	[Bar chart]				DESIDERABILE
FERTILITÀ +0,6	NON DESIDER.	[Bar chart]				DESIDERABILE
LONGEVITÀ +0,5	NON DESIDER.	[Bar chart]				DESIDERABILE

CARATTERI FUNZIONALI

MTF | MIC | MTRF

		88	100	112	124	130
VELOCITÀ MUNGITURA 105	LENTA	[Bar chart]				VELOCE
TEMPERAMENTO 109	VIVACE	[Bar chart]				QUIETO
FACILITÀ DI PARTO 95	MEDIO	[Bar chart]				FACILE



PRODUZIONE

SINTESI LATTE +47

LATTE (kg)	P kg	G kg	P%	G%	From'MIR*	digeR
+1231	+38	+51	-0,02	+0,02	-0,4	+1,2

K-Cas BB B-Cas A2A2 Figlie 322 Att. % 95%

*From mir (abilità caseificazione)

TIPO

Figlie 130 Att. % 82%

112

		88	100	112	124	130	
CAPACITÀ CORPOREA 98	SCARSA	[Bar chart]				ECCELLENTE	
FORZA ANTERIORE 96	STRETTA	[Bar chart]				APERTA	
PROFONDITÀ ANTERIORE 97	BASSA	[Bar chart]				PROFONDA	
LARGHEZZA DI ANCA 102	STRETTA	[Bar chart]				AMPIA	
INDICE GROPPA 99	CORTA	[Bar chart]				LUNGA	
ANGOLO GROPPA 83	ALTO	[Bar chart]				SPIVENTE	
STATURA 96	BASSA	[Bar chart]				ALTA	
INDICE ARTI & PIEDI 105	SCARSO	[Bar chart]				ECCELLENTE	
ARTI DI LATO 94	STANGATI	[Bar chart]				FALCIATI	
ANGOLO DEL PIEDE 89	BASSO	[Bar chart]				ALTO	
ARTI DA DIETRO 85	VACCINI	[Bar chart]				IN APPUNTO	
INDICE MAMMELLA 123	SCARSO	[Bar chart]				ECCELLENTE	
ATTACCO ANTERIORE 132	DEBOLE	[Bar chart]				FORTE	
ATTACCO POST. ALTEZZA 113	BASSO	[Bar chart]				ALTO	
ATTACCO POST. LARGHEZZA 90	STRETTO	[Bar chart]				LARGO	
PROFONDITÀ MAMMELLA 108	BASSA	[Bar chart]				ALTA	
BILANC. MAMMELLA 112	PIÙ INDIETRO	[Bar chart]				PIÙ AVANTI	
LEGAMENTO 125	DEBOLE	[Bar chart]				FORTE	
POSIZIONE CAPEZZ. ANT. 90	DIVERGENTI	[Bar chart]				CONVERGENTI	
POSIZIONE CAPEZZ. POST. 91	CONVERGENTI	[Bar chart]				DIVERGENTI	
ORIENTAMENTO CAPEZZ. 121	ESTERNO	[Bar chart]				INTERNO	
INDICE TOTALE CAPEZZ. 102	SCARSO	[Bar chart]				ECCELLENTE	
LUNGHEZZA CAPEZZ. 119	LUNGI	[Bar chart]				CORTI	
VALORE CARNE 88	SCARSO	[Bar chart]				ECCELLENTE	
DATI DI MACELLAZIONE BOVINA -1,5	SCARSO	[Bar chart]				ECCELLENTE	
MUSCOLOSITÀ DEI VITELLI -1,5	SCARSO	[Bar chart]				ECCELLENTE	
INDICE DI GIOVANE BOVINA -2,1	SCARSO	[Bar chart]				ECCELLENTE	

SALUTE

1,5

		-1	0	1	2	2,5
SINTESI SALUTE PIEDI -0,3	NON DESIDER.	[Bar chart]				DESIDERABILE
SALUTE MAMMELLA +0,2	NON DESIDER.	[Bar chart]				DESIDERABILE
FERTILITÀ +2	NON DESIDER.	[Bar chart]				DESIDERABILE
LONGEVITÀ +1,8	NON DESIDER.	[Bar chart]				DESIDERABILE

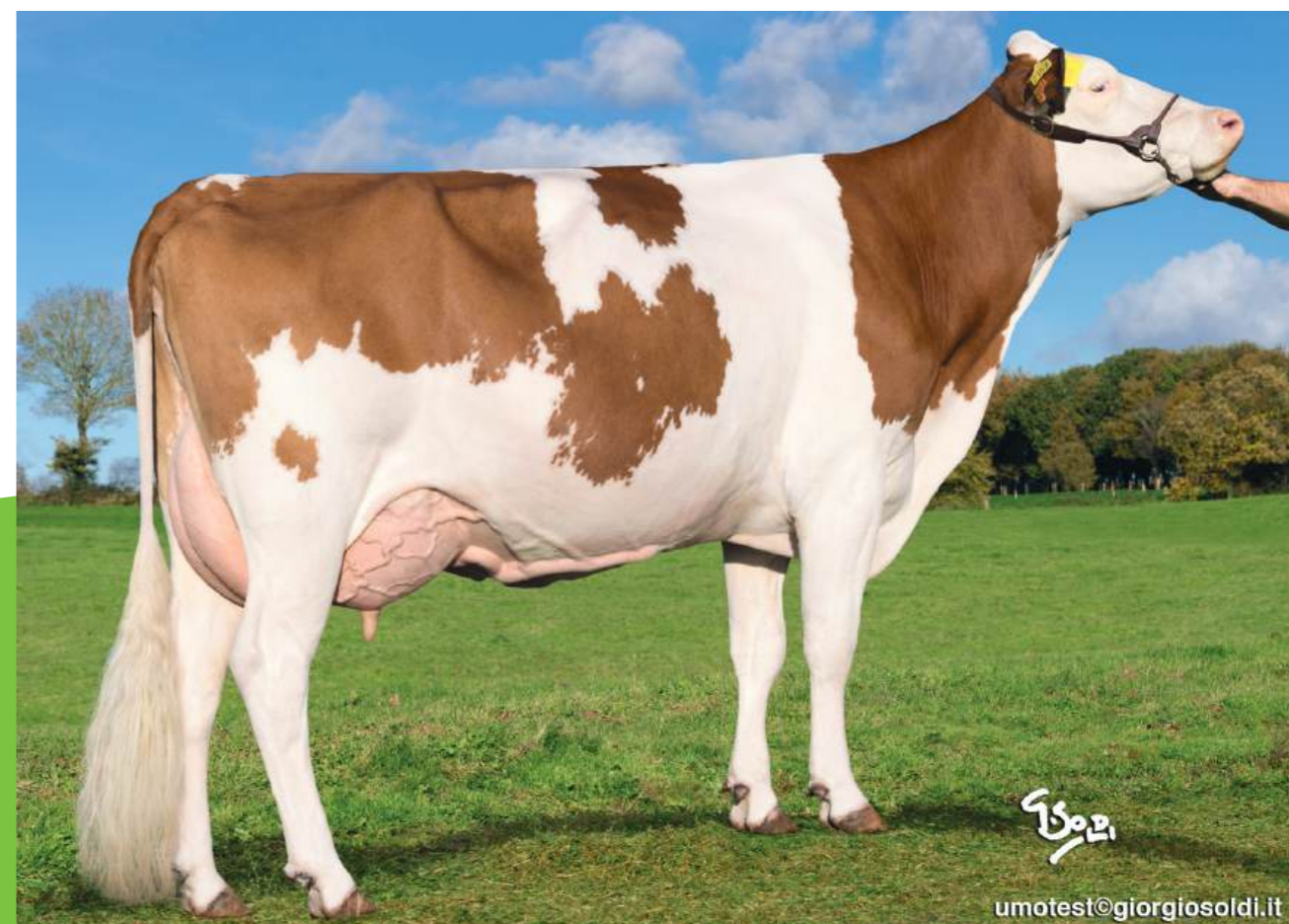
CARATTERI FUNZIONALI

MTF | MIF | MTRF

		88	100	112	124	130
VELOCITÀ MUNGITURA 109	LENTA	[Bar chart]				VELOCE
TEMPERAMENTO 105	VIVACE	[Bar chart]				QUIETO
FACILITÀ DI PARTO 95	MEDIO	[Bar chart]				FACILE



umotest@giorgiosoldi.it



umotest@giorgiosoldi.it

UPAULO P

SYROCCO | OWINGS | NEUTRINO - FR 7036944001 - aAa 156324



ISU
153

PRODUZIONE

SINTESI LATTE **+53**

LATTE (kg)	P kg	G kg	P%	G%	From'MIR*	digeR
+1380	+43	+59	-0,05	+0,03	-0,3	+2,3

K-Cas **AB** B-Cas **A1A2** Figlie Att. % **71%**

*From' mir (abilità caseificazione)

TIPO

Figlie Att. % **61%**

111

		88	100	112	124	130	
CAPACITÀ CORPOREA	104	SCARSA					ECCELLENTI
FORZA ANTERIORE	110	STRETTA					APERTA
PROFONDITÀ ANTERIORE	101	BASSA					PROFONDA
LARGHEZZA DI ANCA	104	STRETTA					AMPIA
INDICE GROPPA	97	CORTA					LUNGA
ANGOLO GROPPA	77	ALTO					SPIVENTE
STATURA	115	BASSA					ALTA
INDICE ARTI & PIEDI	110	SCARSO					ECCELLENTI
ARTI DI LATO	95	STANGATI					FALCIATI
ANGOLO DEL PIEDE	102	BASSO					ALTO
ARTI DA DIETRO	104	VACCINI					IN APPUNTO
INDICE MAMMELLA	104	SCARSO					ECCELLENTI
ATTACCO ANTERIORE	129	DEBOLE					FORTE
ATTACCO POST. ALTEZZA	108	BASSO					ALTO
ATTACCO POST. LARGHEZZA	114	STRETTO					LARGO
PROFONDITÀ MAMMELLA	81	BASSA					ALTA
BILANC. MAMMELLA	113	PIÙ INDIETRO					PIÙ AVANTI
LEGAMENTO	91	DEBOLE					FORTE
POSIZIONE CAPEZZ. ANT.	119	DIVERGENTI					CONVERGENTI
POSIZIONE CAPEZZ. POST.	93	CONVERGENTI					DIVERGENTI
ORIENTAMENTO CAPEZZ.	111	ESTERNO					INTERNO
INDICE TOTALE CAPEZZ.	99	SCARSO					ECCELLENTI
LUNGHEZZA CAPEZZ.	107	LUNGHI					CORTI
VALORE CARNE	115	SCARSO					ECCELLENTI
DATI DI MACELLAZIONE BOVINA	-0,2	SCARSO					ECCELLENTI
MUSCOLOSITÀ DEI VITELLI	0	SCARSO					ECCELLENTI
INDICE DI GIOVANE BOVINA	+0,3	SCARSO					ECCELLENTI

SALUTE

0,0

SINTESI SALUTE PIEDI	-0,4	NON DESIDER.	DESIDERABILE
SALUTE MAMMELLA	+0,5	NON DESIDER.	DESIDERABILE
FERTILITÀ	-0,8	NON DESIDER.	DESIDERABILE
LONGEVITÀ	+1,1	NON DESIDER.	DESIDERABILE

CARATTERI FUNZIONALI

MTF | MIC | MTRF

VELOCITÀ MUNGITURA	103	88	100	112	124	130	LENTA	VELOCE
TEMPERAMENTO	109						VIVACE	QUIETA
FACILITÀ DI PARTO	95	77				89	MEDIO	FACILE



umotest@giorgiosoldi.it

Semex Italia S.r.l.
Via A. Falchetti N°5.
26845 - Codogno (Lodi)
Telefono : 0377.379534



Cell. Ufficio: 331.1821086
e-mail: semex@semexitalia.it



UTOSPVA COMMUNICATION

www.coopex.com

